

QTIS-WVA Wielventiel

Het gepatenteerde wielventiel is speciaal voor het QTIS bandendruk-regelsysteem ontwikkeld en biedt kosten-, en montagevoordelen omdat u nog maar één aanvoerleiding van Ø16mm nodig heeft waarmee u de band kunt opblazen, én kunt aflaten. De leiding staat alleen onder druk tijdens het vullen of aflaten van de banden, dus geen risico's voor leeggelopen banden bij een afgereden leiding.

De vuile lucht uit de band wordt bij het afblazen eerst gefilterd en direct naar buiten ontlucht via de blauwe afdichtring zodat u geen vuil uit de band meer in uw regelsysteem krijgt. Ook is het wielventiel met deze afdichting beschermd tegen binnendringend vuil van buitenaf. Dankzij de grote filteroppervlakken en doorlaten is dit het snelste systeem in de markt voor het ontluchten van uw banden. De tijd die u nodig heeft voor uw banden oppompen blijft natuurlijk afhankelijk van uw compressor en drukvaten installatie.



Het wielventiel is een persluchtdruk-afhankelijk ventiel dat bij lage drukken zorgt dat de band wordt opgeblazen, en wanneer het een hoge persluchtdruk ontvangt omgeschakeld zodat de band kan ontluchten. Om het vullen zo snel mogelijk te maken kunt u met twee voorinstelde drukken werken: 4bar of 6,5 bar. De hogere vuldruk kan u zomaar 20 seconden vultijd besparen.

Bij deze vuldrukken horen ontluchtdrukken van >7bar respectievelijk >9,5bar. Om de vul of ontlucht functionaliteit makkelijk te realiseren hebben we het ventiel blok QTIS-DPWVA voor u ontwikkeld. Mocht uw compressor niet in staat zijn voldoende hoge druk te realiseren hebben we voor u een booster-set ontwikkeld QTIS-PBA230, om uw perslucht te verdubbelen in druk.

Er zijn twee QTIS-WVA modellen behuizing beschikbaar met hetzelfde binnenwerk zodat u kunt kiezen op welke wijze u de montage wilt maken. **De QTIS-WVA-IL (in-line)** heeft twee poorten, een inlaat voor de aanvoerslang vanuit de draaidoorvoer of de doorvoer in de as, en een uitlaat welke in de velg wordt geschroefd. Beide poorten zijn voorzien van M22x1,5 schroefdraad zodat u eenvoudig de (geadviseerde) leidingen van $\varnothing 16\text{mm}$ uitwendig kunt gebruiken voor de aanvoer van de perslucht. U kunt hiervoor onze speciale remfittingen gebruiken.

De QTIS-WVA-PM (Plate Mount) is een uitvoering met twee uitgangspoorten en is bedacht voor het plaatsen van een verbinding naar een eventuele tweede band, een draadloze druksensor, of een haakse uitvoer met compacte bouwwijze waarbij dan één poort wordt afgeplugd. Ook heeft de QTIS-WVA-PM twee doorlopende gaten waarmee u het wielventiel tegen de velgplaat kunt schroeven met M6 bouten voor een zeer snelle en eenvoudige montage.



De gewenste draadaansluitingen op de velg zijn G1/2" of G3/4" voor de beste resultaten. Optioneel kunt u tussen het wielventiel en de velg nog een kogelkraan (zonder greep) monteren zodat u de band ook onder druk kunt houden als u het velgventiel wilt monteren / demonteren.

Model	Poorten	vuldruk	Aflaatdruk	
QTIS-WVA-IL	M22 x 1,5	< 4,5 bar	> 7 bar	
QTIS-WVA-PM	M22 x 1,5	<4,5 bar	> 7 bar	
QTIS-WVAHP-IL	M22 x 1,5	<6,5 bar	> 9,5 bar	Optie: booster
QTIS-WVAHP-PM	M22 x 1,5	<6,5 bar	> 9,5 bar	Optie: booster

Op aanvraag: Test grafieken (Ontluchttijden, vultijden als functie de vuldruk, filtergedrag)

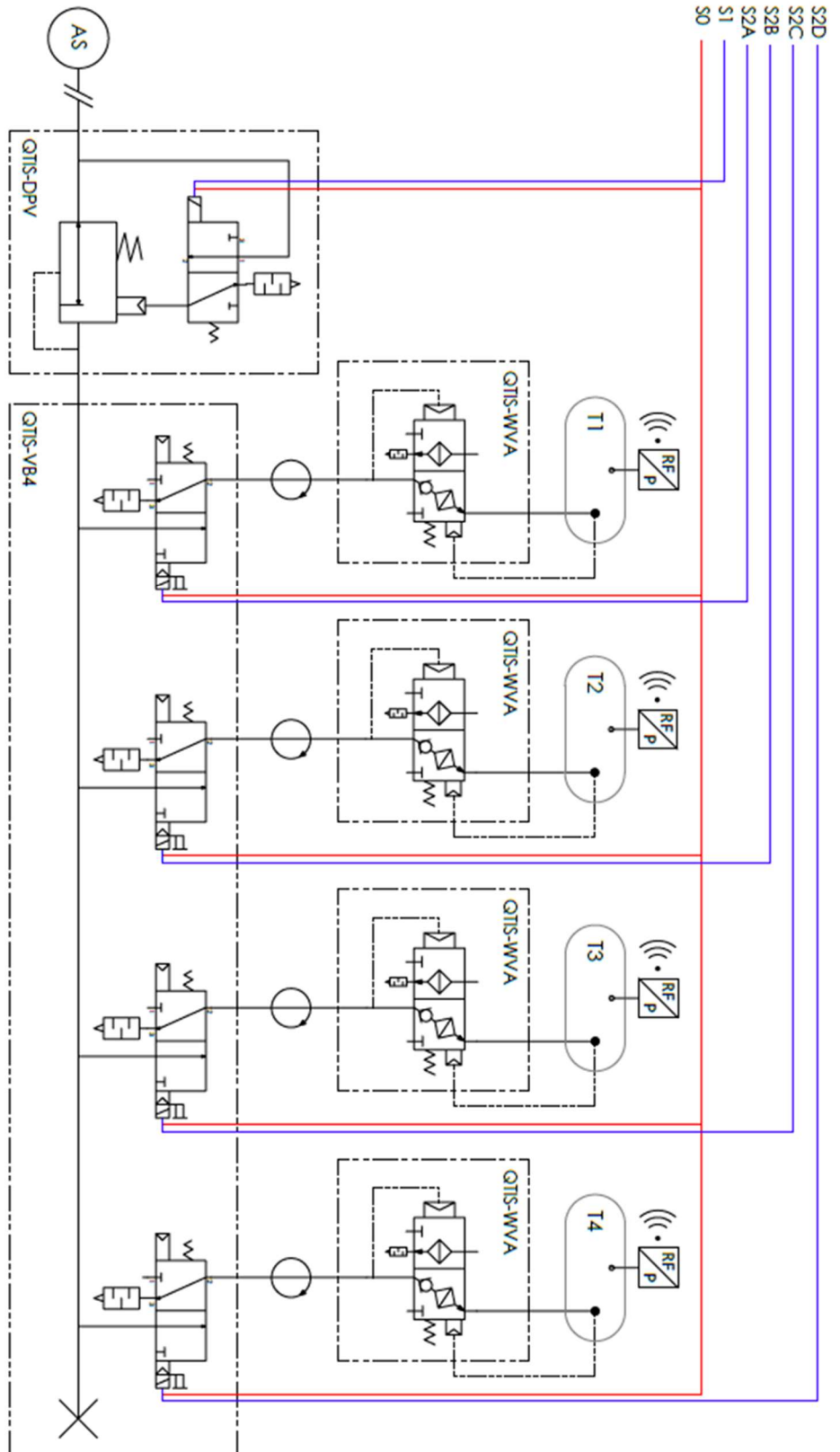
Advies

Stuklijst exploded view

STEP file

Project offerte

AS = Air Supply
 S = Solenoid
 T = Tyre



NOTE: COMPRESSED AIR ACCORDING TO ISO 8573-1: 3-4-4