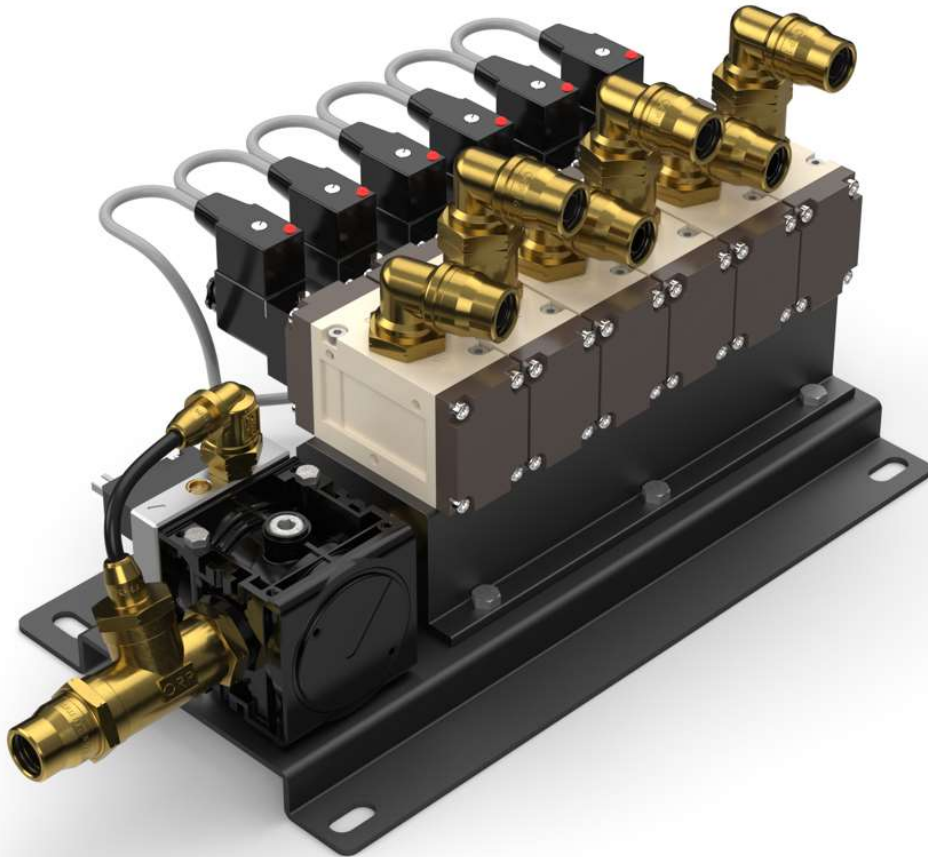


QTIS-DPVBA-x-y ventielblok met dubbele uitgangsdruk

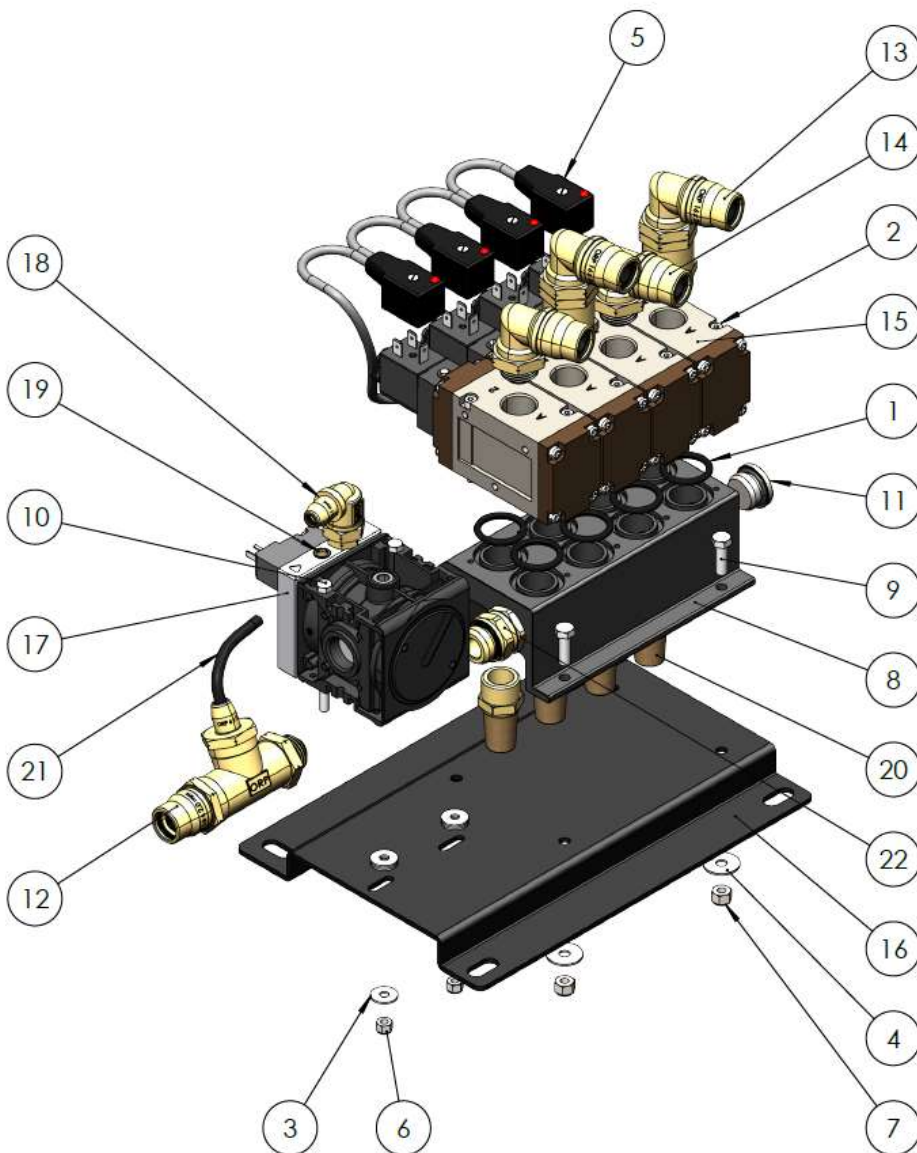


Het ventieleiland QTIS-DPVBA-x-y biedt u een eenvoudige controle over het banden opblaas- en aflatproces. Het is beschikbaar in een viervoudige en zesvoudige uitvoering (x), en voor spanningen van 12 VDC of 24 VDC (y). (bekabeling op aanvraag, niet in de leveromvang opgenomen)

Onderdeel QTIS-DPV (17), het dubbel-drukventiel, biedt u een instelbare druk van 4bar tot 6,5bar als standaarddruk voor het vullen van de banden. Wanneer het dubbel-drukventiel elektrisch wordt bediend geeft het de beschikbare, stroomopwaartse systeemdruk van 7-10 bar door, waarmee het wielventiel QTIS-WVA de band kan ontluchten. De doorstroomcapaciteit van het dubbeldrukventiel bedraagt 8000 NI/min. De 3/2 normaal gesloten lage temperatuur ventielen QTIS-TWV (15) zijn gemonteerd op de grondplaat QTIS-APE (8). De gebruikstemperaturen zijn van -20°C tot + 85°C. Wanneer een ventiel elektrisch wordt bediend wordt de perslucht verbonden met het velgventiel QTIS-WVA en deze voert deze de functie opblazen of aflaten uit, afhankelijk van de gekozen persluchtdruk.

De ventielcapaciteit bedraagt 1800 NI/min en moet het mogelijk maken de banden snel op te pompen, afhankelijk van de systeemcapaciteit van de compressor en de perslucht tanks. Het geheel wordt gemonteerd op een QTIS-MP montageplaat en kan desgewenst optioneel worden voorzien van kabels of connectoren.

artikelnummer	Aantal ventielen /wielen	Spanning
QTIS-DPVBA-4-12	4	12 VDC
QTIS-DPVBA-4-24	4	24 VDC
QTIS-DPVBA-6-12	6	12 VDC
QTIS-DPVBA-6-24	6	24 VDC



Persluchtdrukken	4-10bar / 0,4-1,- kPa	ISO8573-1: 3-4-4
Omgevingstemperaturen	-20°C / +85°C	
Spanning / Wattage	12 oder 24 VDC	3W, 100% ED
Spoelaansluitingen	DIN43650-B 11mm 3/2 NG Ventil	EN 175301-803
	DIN43650-C Doppeldrukventil	
Spoelen	Class F / IP65	
Toel. Cycli -- Reactie tijden	5/s -- 0,05s	

De voorgemonteerde fittingen hebben een aansluitmaat voor slang $\varnothing 16 \times 2 \text{mm}$. De gebruikte remfittingen zorgen ervoor dat je de slang na montage niet kwijt kunt raken.

De aansluitingen voor de QTIS-TWV-kleppen zijn DIN 43650-B en voor het dubbeldrukventiel QTIS-DPV DIN 43650-C.

De basisplaat en de fittingen kunnen worden aangepast aan uw voertuig, zodat een snelle installatie mogelijk is en het aantal benodigde onderdelen wordt beperkt.

Op aanvraag: STEP-bestand
 Stuklijst
 Installatiehandleiding
 Project offerte

Contractprijzen

Copying of this document, and giving it to others and the use or communication of the contents thereof, are forbidden without express authority. All rights in or to any and all know-how contained herein are explicitly reserved by the copyright owner.

